

RETENUE

SPECTACLE INTIME ET
ATTACHANT.

CIE ATTENTION FRAGILE
CREATION 2024



CONCEPTION : LULU KOREN
INTERPRÉTATIONS : LULU KOREN ET ALEX MINO
PROJECTIONS D'IMAGES :
DRAMATURGIE ET ÉCRITURE : GILLES CAILLEAU
CRÉATION MUSICALE : PACO SERRANO

CONTACT - ANNE LAURENCE - dif@attentionfragile.net



NOTE EN TENSION

OU'EST-CE QUI NOUS LIE ? OU'EST-CE QUI ME RETIENT À L'AUTRE ? A QUEL MOMENT CE LIEN DEVIENT-IL UNE CONTRAINTE ? OU'EST-CE QUE L'ATTACHEMENT ? COMMENT ÊTRE ENSEMBLE ? COMMENT SE DÉFAIRE DE CES LIENS ? COMMENT CE LIEN NOUÉ PUIS DÉNOUÉ NOUS TRANSFORME... VOICI LES QUESTIONS QUI ANIMENT CETTE CRÉATION.

Je suis née en Israël d'une mère à moitié hongroise et allemande et d'un père à moitié irakien et polonais. Je suis un quatre-quarts et pourtant je ne suis pas bretonne. Fille du Proche-Orient aux racines européennes, c'est aujourd'hui vers l'Extrême-Orient que je me tourne pour réinventer ma pratique d'artiste de cirque. Pour *RETENUE*, je choisis d'explorer le thème de l'attachement à l'autre.

La plupart du temps, retenue est un mot qu'on associe à "sur le point de..."; "au dernier moment..." Retenue est plus instantanée qu'être empêchée. Il transporte souvent avec lui la notion du moment crucial. C'est peut-être la spécificité de *RETENUE*. Un focus, une attention particulière à l'instant crucial. Il y a sans doute autre chose. Il y a les "Ne me retiens pas", "Arrêter de me retenir" ; ce qui ne veut pas dire la même chose que "Arrête de me tenir". Il y a les "Je me suis toujours retenue-e", mais là, c'est fini.

Dans *RETENUE* on parle du changement, du changement profond, à la racine.

On interroge l'humain, on tente de l'appréhender, on trouve des ponts entre humanité et animalité, on se demande comment gérer notre partie sauvage, l'accepter et s'y perdre.

RETENUE explore le lien : affectif, sensible, social, amoureux...

RETENUE questionne la corporéité du lien, comment on peut s'attacher à quelqu'un, comment on maintient ce lien dans le temps, mais aussi comment on le transforme, on le distand, on le resserre, et comment ce lien noué puis dénoué nous a transformé-e-s.

RETENUE est une expérience qui touche à nos bords, à nos confins, à notre nous profond. Côté les mythes, les limites, les dangers, le consentement, les résistances, les origines diverses et confuses du plaisir. La ligne de partage intime qui sépare les bassins versants de notre désir de liberté et de notre assentiment aux contraintes.

UNE RENCONTRE DES DISCIPLINES

Retenue est une première expérience performative, l'illusion et la puissance, et une ligne mince qui sépare la folie et le bien-être, la panique derrière le rire, la coexistence de la fatigue et de l'élégance. Nous sommes là dans un univers plastique où le mouvement comme expression chorégraphique devient un porte-parole physique. Nous exprimons des sensations à travers le corps, porteur d'état, qui nous amène à une puissance émotionnelle. La prise de risque est inéluctable.

Cordiste de formation, ce fut pour moi très évident d'aller explorer les techniques de shibari afin de pouvoir jouer de métaphores et contrepoints entre l'intention de cette pièce et ce qui sera donné à voir au spectateur. Pour cela j'ai demandé à **Alex Mino** de m'accompagner. Je n'entends pas faire un spectacle de shibari à proprement parler, je ne prétends pas non plus égaler les maîtres japonais de cet art si singulier. Je veux continuer d'exprimer qui je suis, qui nous sommes : le fruit d'un métissage qui ne craint pas de s'approprier une langue, de puiser dans une culture, d'emprunter à un art venu d'ailleurs pour nourrir le cirque et établir des ponts entre les territoires - tout autant géographiques qu'esthétiques - au-delà des différences de premier abord. Entre l'impression première que donne à voir la pratique du shibari et l'intention de cette pièce, il y a un malentendu d'où je souhaite faire surgir la poésie.



Dans les cordes c'est une danse improvisée, dirigée par une musique originale, par l'espace et par la rencontre. Une expression chorégraphique qui renouvelle chaque instant et qui nous embarque dans l'intimité du cœur et du corps. La musique de **Paco Serrano** ajoute une dimension atypique et s'inscrit dans l'ensemble du mouvement.

Et **Gilles Cailleau**, créateur de la compagnie, auteur, acrobate, metteur en scène, décorateur, créateur lumière, musicien, constructeur, pédagogue. Passionné par son travail, il vibre au rythme de la rencontre, et il met l'accent fort sur les relations humaines. Il partage sa passion à travers la transmission. Son rôle de dramaturge dans cette aventure prend sens avec sa distance physique depuis qu'il est directeur du Séchoir.

Avec des cordes de chanvre et de jute, d'un diamètre de 6mm, une architecture cubique de 3m x 3m x 3m en chêne massif et des rétroprojections de peinture live ou de mots, je vais aller puiser au plus secret de l'intime de la relation à l'autre, jouer du sens des mots au propre et au figuré, utiliser les corps et leurs mouvements comme autant d'images afin d'explorer tout ce que la relation, le lien à l'autre, peut vouloir dire et incarner.

Une projection en direct mettra en perspective l'écriture dramaturgique, c'est **Thibaut Boislève**, images crée par Marianna Melise, qui aura la tâche en direct chaque soir d'incarner ces images.

La scénographie deviendra alors mouvante car habillée de différentes textures.

Lulu Koren



UNE PROPOSITION TOUT TERRAIN EN TOUTE INTIMITÉ

Chez Attention Fragile, nous pratiquons une culture extensive (comme on dit agriculture extensive) c'est-à-dire que nous nous donnons la possibilité de ne pas rentabiliser toutes les minutes de notre présence, mais d'ouvrir du temps informel et vide, prêt à se remplir de ce qui naît au cœur de ce temps partagé entre les spectateurs et nous. Quant à l'itinérance qui nous est chère, plus encore que la tradition du cirque ou du théâtre, elle raconte surtout la fragilité du monde qui vient.

Cette fragilité, et c'est une première pour nous, nous ne souhaitons pas comme à l'accoutumée la jouer dans l'un de nos chapiteaux, tout à côté d'un théâtre ou d'une salle de spectacle. Avec notre cube telle une cabane à ciel ouvert, nous voulons jouer dans tous les espaces, au milieu de la cité comme sur la place d'un village, et jouer ainsi du contraste entre l'intime et le collectif pour aborder ce qui nous est communs : le lien à l'autre.

Il n'y a pas d'attachement sans conscience, communication, confiance et consentement. Parce qu'il est d'une actualité urgente de rappeler ces évidences, nous choisissons cet espace pour partager cette intimité commune, Parce que nous choisissons une technique qui fera toute la singularité de ce projet : le shibari qui provoquera un frottement avec le public, un dérangement, et soulèvera des questions qui raisonnent aussi avec notre structure scénique. Cette cabane, qui représente ma chambre, mon intimité, vers une universalité du propos : quelles sont les limites entre la beauté le malaise ?

Pour nous accueillir :

La scénographie inclura une structure auto-portée en bois ayant la forme d'un cube de 3mx3mx3m. A l'intérieur de ce cube les artistes joueront avec de cordes de jute de 6mm de diamètre et pas que...Le public sera installé sur des gradins sur les trois côtés du cube, en proximité avec les artistes dans une configuration « tri-frontale ».

Durée de la pièce : 1h 10

Jauge possible : 120 personnes.

La scène finale est nu, rien de cru ni d'ostentatoire, mais simplement une mise à nu poétique et libre, une vision nouvelle du shibari, intégré dans la pratique circassienne, comme un héritage. **Spectacle a partir de 14 Ans.**

RETENUE contient une scène de nudité, la comédienne se déshabille bel et bien, "ombragée" par un fin jeu de lumières et d'images en live.

2 services de montage - nous sommes autonomes en lumière.

La structure cubique de *Retenue* pourra s'installer dans une salle de théâtre, dans l'espace public (parc, halles, gymnase....)

Ou sous un chapiteau. - des praticables pour installer le vidéo projecteur seront demandés.



DISTRIBUTION

Conception : Lulu Koren

Interprétations – Co écriture - Cordes et Shibari : Lulu Koren et Alex Mino

Création d'images : Marianna Melis

Manipulation d'images : Thibaut Boislève

Dramaturgie et écriture : Gilles Cailleau

Création musical : Paco Serrano

Création lumière : Christophe Bruyas

Régisseur général : Philippe Germaneau

Conception décor : Jérémie Chevalier

Regard politique : Sandra Celderan

Administratrice : Pascale Baudin

Chargée de production : Julie Fourmond

Diffusion : Anne-Laurence Loubigniac

Remerciements pour leur participation durant les répétitions et pour l'accompagnement :
Alexandra Malfi, Shahar Dor,

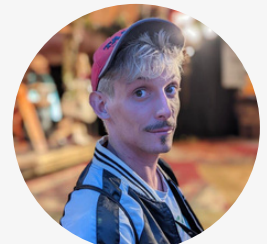
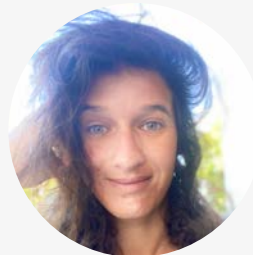
Crédit photo : Picturaline, Cie Attention Fragile

www.attentionfragile.net



GILLES

LULU



ALEX



PHILIPPE



PACO



THIBAUT



PASCALE



ANNE-LO



CHRISTOPHE



JULIE

UN NOUVEAU FONCTIONNEMENT DE COMPAGNIE

Attention fragile est, créée par Gilles Cailleau et Patou Bondaz en 1999, d'une question: comment, plutôt que de jouer devant, peut-on jouer parmi des gens? Comment les relations acteurs-spectateurs peuvent-elles fonder le propos artistique de la création? Cette question s'est d'abord traduite par trois ans d'un travail « confidentiel ». Gilles, après 10 ans de travail en compagnie, voulait prendre le temps et le risque de la recherche. Après ces trois ans de pur chantier, des formes artistiques sont nées, suffisamment claires pour que la compagnie considère qu'il était juste de les défendre et de continuer, encore et toujours, de chercher dans ce sens.

Depuis, revendiquant son appartenance transversale aux arts de la piste, au théâtre et aux arts de la rue, la compagnie promène ses chapiteaux en France et à l'étranger. Elle est programmée dans tout type de lieux, des plus reconnus aux plus minuscules. Venu du théâtre et happé par le cirque, Gilles Cailleau a écrit et mis en scène tous les spectacles de la compagnie.

À la fois, elle rassemble des gens qui travaillent ensemble depuis 24 ans et s'ouvre perpétuellement à de nouvelles personnes, de nouvelles énergies, de nouveaux regards.

En 2021, une réorganisation a été entreprise lorsque Gilles Cailleau est devenu directeur du Séchoir à La Réunion. La compagnie a repensé sa gouvernance pour fonctionner de manière plus collective, avec Lulu Koren et Pascale Baudin à la co-direction, mettant en avant une approche plus inclusive et représentative, impliquant diverses générations et identités artistiques, politiques et sociales. La compagnie "Attention Fragile" utilise son expérience pour accueillir et soutenir divers artistes à différents niveaux, suivant une vision artistique nouvelle, durable et inclusive.

LULU KOREN

Lulu est née en Israël un jour de septembre 1985 dans un Kibboutz du sud du Negev, elle y a grandi comme on grandit dans un kibboutz, au milieu des enfants et en participant à la vie de toute la communauté. Elle suit des cours de danse de 7 à 18 ans à l'école Maale Habsor et des études de photographie. Elle quitte l'Israël après son service militaire, où elle coachait des soldats. L'image qu'elle avait du cirque - avec ses fauves, ses éléphants, ses trapézistes, ses clowns... - déjà un peu écornée à l'école Sandciel à Tel-Aviv, est remuée à l'école de Carampa à Madrid et enfin mise en pièce au centre des Arts du cirque au Lido à Toulouse. Après une tournée en Amérique Latine, elle continue à développer son chemin artistique autour de son agrès aérien, la corde lisse, et d'autres ingrédients qui la nourrissent comme le tango qu'elle danse depuis 8 ans, le théâtre physique ou encore la machinerie. Cela donnera son identité artistique. La collaboration, le travail d'équipe, la stimulation de l'imaginaire au service de la création sont ces règles fondatrices. Elles l'inspirent et la stimulent en permanence. Durant 12 ans, elle s'investit dans plusieurs compagnies professionnelles, au niveau national et international. Autrice et comédienne dans le spectacle "Le Locataire" de Tide Company.

Elle a joué dans "Aimer si fort" de la compagnie Hvdz- Guy Alloucherie. Elle a créé avec Jérémie Chevalier la Mio Company et un premier spectacle : "Palabre". Créatrice du numéro de corde lisse "Le soleil de minuit", Autrice et interprète dans plusieurs créations de Pipototal, "S les songes suspendu" et "Déambuloscopie". Elle a rejoint la compagnie Attention Fragile en 2016 et elle crée avec Gilles Cailleau et Tania Sheflan le spectacle "Lulu's Paradise". Depuis 2019, elle est à la co-direction artistique de la Compagnie avec Gilles Cailleau, avec qui elle poursuit ses désirs liés à la transmission de la pédagogie et de la médiation culturelle, en pilotant et mettant en œuvre plusieurs projets de territoire. En 2021 elle rejoint l'équipe pédagogique du dispositif du Studio PACT de la Grainerie.



ALEX MINO

Circassien, manipulation des cordes et Co-auteur Alex Mino est né en limousin, fin des années 80 dans la douceur des forêts, lacs et des festivals d'art de rue. En 2005 avec un bac option art du cirque à Châtellerault, il part en direction de Lille pour 3 ans au CRAC de Lomme avec une spécialité mât chinois. Une rencontre en 2008 avec Raymond Flabane autour d'une adaptation circassienne du livre d'Italo Calvino "Le Baron perché" qui tournera pendant 10 ans. En parallèle, il est interprète chez Malabar, Compagnie Mauvais Esprit. Lauxor spectacle ou encore L'illustre famille Burattini. En 2012 il s'ouvre au monde des cordes et du Shibari avec une formation de cordiste dans le Vercors et un livre photos de Shibari. Il se retrouve alors *Place des cordes* à Paris durant 2 ans de formation continue auprès de profs du monde entier autour de la pratique du Shibari. L'envie d'enseigner le pousse à monter la Corderie Shibari à Marseille, puis à participer à des festivals qui mettent la lumière sur la pratique [Eurlx à Berlin, Shibari Camp en Suède]. S'ensuit des tournées de shows de shibari au Canada, en Espagne, en Allemagne.



THIBAUT BOISLÉVE



Thibaut est sorti des Beaux-Arts d'Avignon en 1998 avec un diplôme tout neuf et il a pris très vite part à plusieurs expositions collectives en Europe. Mais ça ne lui a pas suffi. Alors il s'est mis à développer une étrange pratique musicale et sonore et il a co-fondé "Insert", coopération sonore de deux sculpteurs minimalistes, mais ça ne lui a pas suffi alors il est devenu chanteur polyphonique et a co-créé l'ensemble vocal "Le Nom Commun", mais ça ne lui a pas suffi alors il est devenu luthier expérimental, en rejoignant "Libertalia", mais ça ne lui a pas suffi alors il a également participé à plusieurs créations du collectif "Le Larynx" ainsi qu'à la création de "Legs" pour le danseur Bertrand Lombard. Et comme tout cela ne lui suffisait pas, il a goûté aux joies de la régie de spectacle et de l'ingénierie du son, au 3 Bis F de 2007 à 2009, puis avec plusieurs compagnies, et c'est là qu'il a, en 2011, rejoint Attention Fragile, puis, comme cela ne lui suffisait pas, "Skappa" en 2013 "L'Art de Vivre" en 2015, "le Théâtre de l'Entrouvert" en 2016 et les "Rencontres de Haute Romanche" en 2016. Et on est heureux de faire encore et toujours partie de la constellation artistique de ce chercheur exigeant et infatigable..



NOS PARTENAIRES ET CONTACTS

Production Compagnie Attention Fragile

Coproduction et soutiens en résidence -

ARCHAOS Pôle National Cirque en Méditerranée,
Marseille (13),

l'Espace Périphérique (Mairie de Paris - Parc de la
Villette) ,Paris (75),

Établissement Public Administratif **Ax Animations-** Ax
Les Thermes (09),

La Grainerie Fabrique des arts du cirque Balma (31),

L'ONYX scène conventionnée d'intérêt national - art et
création pour les arts chorégraphiques et circassiens de
Saint-Herblain (44),

L'agit, théâtre itinérant , Balma (31),

Le Sirque Pôle National Cirque Nexon Nouvelle
Aquitaine, Nexon (87),

Association les Clous, Théminettes (46),

Le Plongeur - Pôle national Cirque Le Mans Sarthe Pays
de la Loire, Le Mans (72)

Le Séchoir - scène andémik de Saint-Leu, La Réunion

LE PÔLE, scène conventionnée d'intérêt national, Le
Revest-les-Eaux (83).

La Cie Attention Fragile est une compagnie
conventionnée par la DRAC PACA. Elle est
subventionnée par, la Région Sud, le Département du
Var, Toulon Provence Méditerranée.

CONTACT

Diffusion

Anne Laurence - dif@attentionfragile.net

Artistique

Lulu- lulu@attentionfragile.net

Administration

Pascale- pascale@attentionfragile.net

Technique-

Philippe- philippe@attentionfragile.net



CREDIT PHOTOS-BRUNO CIRQUE